

1 090 000 €

157 m<sup>2</sup>

6 pièces

Lyon 6ème



Référence VA16970 Lyon 6 :prox Parc de la tête d' or,dans un immeuble de standing bien entretenu T6 climatisé en étage élevé, traversant avec balcons .

Cet appartement familial T6 baigné de soleil dispose d'un séjour en parquet s'ouvrant sur un grand balcon orienté à l'ouest avec une vue sur Fourvière, une spacieuse cuisine entièrement équipée avec salle à manger et balcon .Vous bénéficiez de 5 chambres en parquet dont une avec salle d'eau privée et une avec un accès sur le balcon . vous avez également un salle de bain design ,un dressing et de nombreux rangements.

l' appartement est également agrémenté d'une cave et de la possibilité d' acquérir un garage

On apprécie les volumes le nombre de chambres mais surtout sa luminosité et sa situation.

Honoraires à la charge du vendeur. Dans une copropriété de 20 lots. Quote-part moyenne du budget prévisionnel 5 000 €/an. Aucune procédure n'est en cours. Nos honoraires : <http://www.immokia.fr/honoraires>

Les points forts :

- Ensoleillé
- Balcon
- Garage
- traversant

Surface	157.00 m <sup>2</sup>
Pièces	6
Chambres	5
Salle de bains	1
Salle d'eau	1
WC	1
Étage	5
Epoque, année	1963
État général	En bon état
Chauffage	Fioul Collectif
Cuisine	Aménagée et équipée, Indépendante
Vue	Rue
Exposition	Est-Ouest
Stationnement int.	1 garage en sus 40.000€
Ascenseur	Oui
Cave	Oui
Taxe foncière	1 900 €/an
Charges	400 € /mois
Emissions GES	E
Consommations énergétiques	D

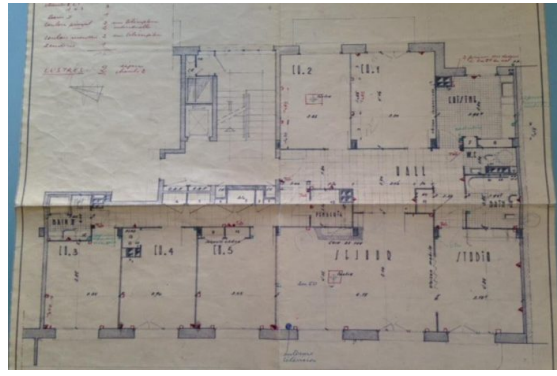


**IMMOKIA**  
8 rue Amédée Bonnet  
69006 Lyon  
04 78 14 01 40



**Caroline BARRIQUAND**  
info@immokia.fr

06 30 14 97 04



STC EXPANSION SARL au capital de 2000 € • SIRET 50894704100028 • TVA FR2550894704100028 • Carte pro CPI69012016000009874 délivrée par CCI DE LYON • N° RCP VD7000001/17819 auprès de SERENIS ASSURANCE 34 rue du Wacken 67906 Strasbourg cedex 9  
Document non contractuel